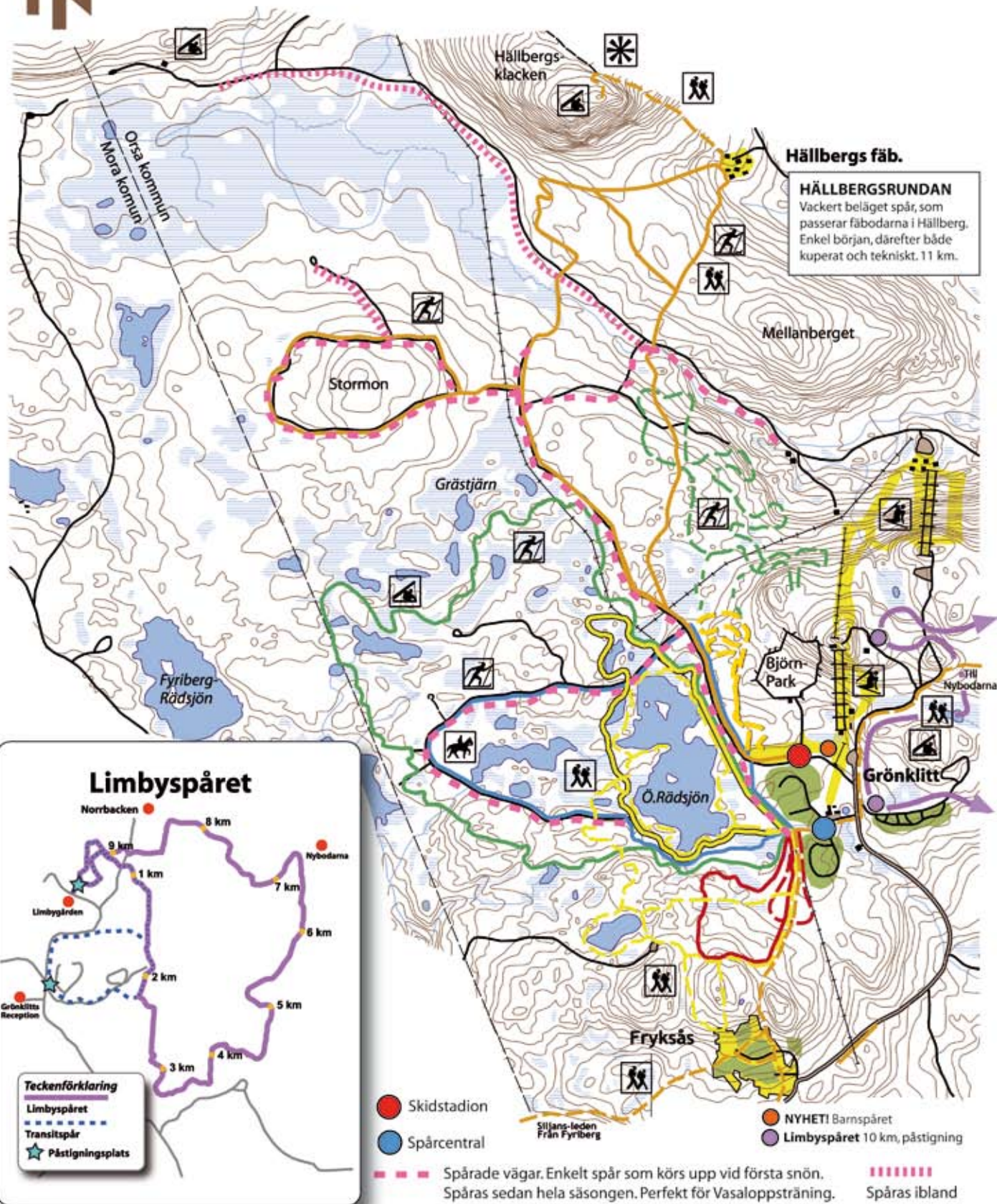




# SPÅRKARTA



## SPÅRINFORMATION

- 1,5km Lätt motionsspår som passar alla. Startar i riktning mot Fryksås.
- 2,5km Medelsvårt motionsspår med en rejäl uppförsbacke följt av några nedförsbackar.
- 5km Vackert beläget motionsspår som går runt Rädsjön, något kuperat avslut på rundan.
- 6km Flackt hund- och pulkaspår som passar bra för både stora och små nybörjare.

- 10km Småkuperat motionsspår med tekniska partier. Trevlig runda med grillplatser i vacker miljö.
- Stormon runt 11km Lätt spår, följ vägen mot Hällberg, spåret svänger av till vänster och rundar Stormon.
- Hällbergsrundan 11km Lätt början därefter något kuperat, spåret passerar fäbodarna i Hällberg

- Fryksås 1,5km Lätt spår med svaga uppförlutningar. Fäbodbyn Fryksås erbjuder en fantastisk utsikt över Siljansområdet, vid klart väder ses inte mindre än sju kyrktorn därifrån.
- Elitspåret, mycket kuperat och tekniskt spår.
- Eljusspåret, 5km. Lätt spår som går att kombinera med det elbelysta konstspåret. Belysningen tänds vid spårcentralen centrum. Vänd där belysningen tar slut.